

[illegible]

№ п/п	Информация о плановых и фактических объемах предоставления регулируемых услуг						отчёт о прибылях и убытках, тыс. тенге	Сумма инвестиционной программы (проекта), тыс. тенге				Информация о фактических условиях и размерах финансирования инвестиционной программы (проекта), тыс. тенге				Информация о сопоставлении фактических показателей исполнения инвестиционной программы (проекта) с показателями, утверждёнными в инвестиционной программе (проекте)								Разъяснение причин отклонения достигнутых фактических показателей от показателей в утверждённой инвестиционной программе	Оценка повышения качества и надёжности предоставляемых регулируемых услуг
	наименование регулируемых услуг и обслуживаемая территория	наименование мероприятий	единица измерения	кол-во в натуральных показателях		период предоставления услуги в рамках инвестиционной программы (проекта)						собственные средства		заёмные средства	бюджетные средства	Снижение расхода сырья, материалов, топлива и энергии в натуральном выражении в зависимости от утверждённой инвестиционной программы		Снижение износа (физического) основных фондов (активов), %, по годам реализации в зависимости от утверждённой программы (проекта)		Снижение потерь, %, по годам реализации в зависимости от утверждённой программы (проекта)		Снижение аварийности по годам реализации в зависимости от утверждённой программы (проекта)			
				план	факт			амортизация	прибыль	факт прошлого года	факт текущего года	план	факт текущего года			факт прошлого года	факт текущего года	факт прошлого года	факт текущего года						
1	2	3	4	5	6	7	8	9	10	11	12	13	14	15	16	17	18	19	20	21	22	23	24	25	26
11		Приобретение, КР спецтехники, автотранспорта, механизмов и оборудования	шт.	36	42			1 250 880	1 310 644	59 765	Экономия в результате проведения закупочных процедур, доп. объем по передаче з/з.	0	1 310 644	0	0										
12		Выплаты по обязательствам	тыс. тенге	0	0			1 249 619	1 249 619	0	Выплаты по графику	0	1 249 619	0	0										
13		Тех.обслед., ПСД объектов 2026 г	шт.	20	20			196 113	181 732	-14 380	Экономия в результате проведения закупочных процедур.	0	181 732	0	0										
14		Прочие ОС	шт./компл.ект	1	1 090/9			22 752	115 171	92 419	За счет доп. объема передачи з/з.	0	115 171	0	0										
15		Проектные работы, ЭУР, тех.обслед. объектов Нац.проекта	шт.	0	28			0	224 881	224 881	За счет доп. объема передачи з/з.	0	224 881												

Генеральный директор



А. Павлов

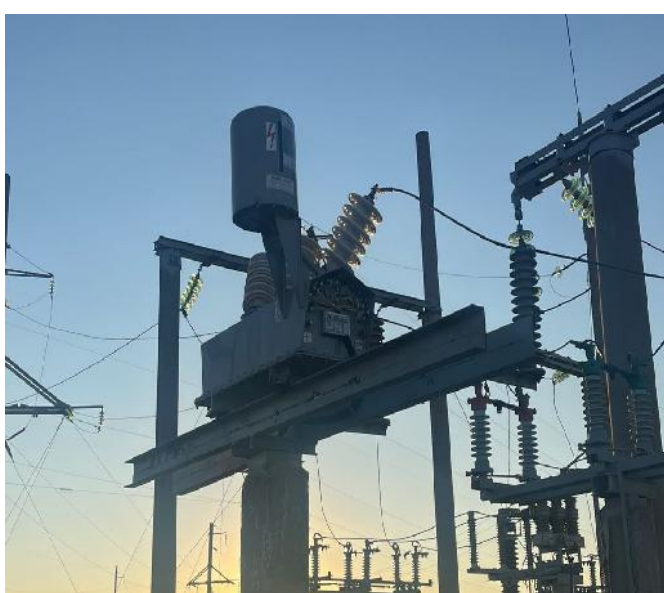
1.Техническая модернизация ПС-35кВ и выше

Техническая модернизация ПС 110/35/6 кВ «Ерейментау»

«До» замены трансформаторов
напряжения 35 кВ



«После» замены трансформаторов
напряжения 35 кВ



Техническая модернизация ПС 35/10 кВ «Ивановская»

«До» замены трансформаторов
напряжения 10 кВ



«После» замены трансформаторов
напряжения 10 кВ



Техническая модернизация ПС 35/10 кВ «Интернациональная»

«До» замены масляных выключателей
35 кВ



«После» монтажа вакуумных
выключателей 35 кВ



«До» замены трансформаторов
тока 35 кВ



«После» замены трансформаторов
тока 35 кВ



«До» замены трансформаторов
напряжения 35 кВ



«После» трансформаторов
напряжения 35 кВ



Техническая модернизация ПС 35/10 кВ «Комсомольская»

«До» замены трансформаторов
тока 35 кВ



«После» замены трансформаторов
тока 35 кВ



«До» замены трансформаторов
напряжения 10 кВ



«После» после трансформаторов
напряжения 10 кВ





Техническая модернизация ПС 110/35/10 кВ «Краснознаменка»

«До» замены трансформаторов
напряжения 110 кВ



«После» замены трансформаторов
напряжения 110 кВ



«До» замены трансформаторов
напряжения 10 кВ



«После» трансформаторов напряжения
10 кВ





Техническая модернизация ПС 35/10 кВ «Красносельская»

«До» замены трансформаторов тока 35 кВ



«После» замены трансформаторов тока 35 кВ



«До» замены трансформаторов напряжения 10 кВ



«После» замены трансформаторов напряжения 10 кВ



Техническая модернизация ПС 110/10 кВ «Новоникольская»

«До» замены высоковольтных вводов силового трансформатора 110 кВ



«После» замены высоковольтных вводов силового трансформатора 110 кВ



«До» замены трансформаторов тока 110 кВ



«После» замены трансформаторов тока 110 кВ

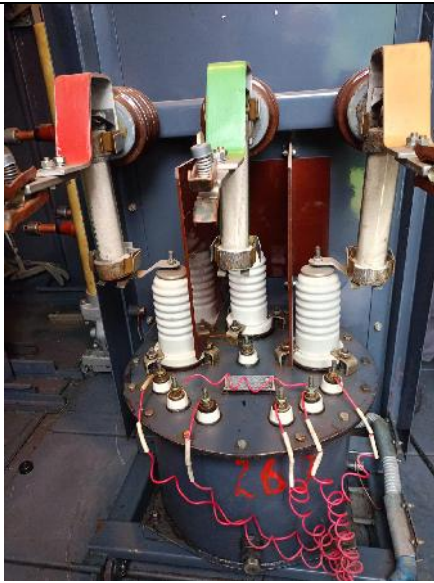


«До» замены трансформаторов напряжения 10 кВ



«После» замены трансформаторов напряжения 10 кВ





Техническая модернизация ПС 35/10 кВ «Одесская»

«До» замены трансформаторов
напряжения 10 кВ



«После» замены трансформаторов
напряжения 10 кВ



Техническая модернизация ПС 110/35/10 кВ «Шортанды»

«До» замены силовых трансформаторов



«После» замены силовых трансформаторов



«До» замены трансформаторов
напряжения 110 кВ



«После» замены трансформаторов
напряжения 110 кВ



«До» замены трансформаторов
напряжения 35 кВ



«После» замены трансформаторов
напряжения 35 кВ



«До» замены трансформаторов
тока 110 кВ



«После» замены трансформаторов
тока 110 кВ



Техническая модернизация ПС 35/10 кВ «Элеваторная»

«До» замены замена ячеек 10 кВ



«После» замены замена ячеек 10 кВ

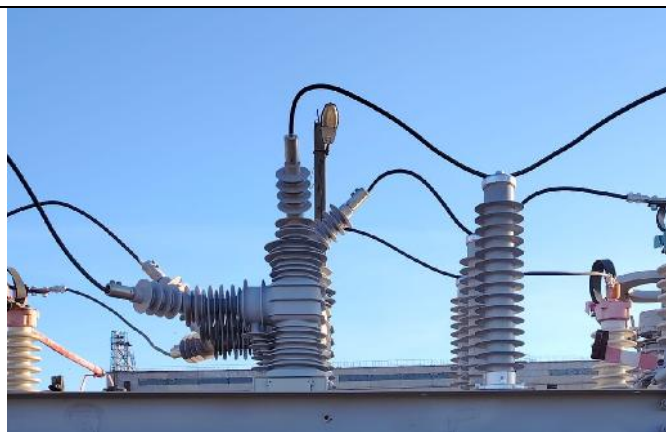


«До» замены масляных
выключателей 35 кВ



«После» монтажа вакуумных
выключателей 35 кВ





«До» замены силовых трансформаторов

«После» замены силовых трансформаторов



«До» установки блочно-модульного здания



«После» установки блочно-модульного здания



«До» замены трансформаторов напряжения 35 кВ



Техническая модернизация ПС 220/110/35/10 кВ «Целинная»

«До» замены масляного
выключателя 110 кВ



«После» монтажа элегазового
выключателя 110 кВ



Техническая модернизация ПС 110/35/10 кВ «Веселовская»

«До» замены масляных
выключателей 110 кВ



«После» монтажа элегазовых
выключателей 110 кВ

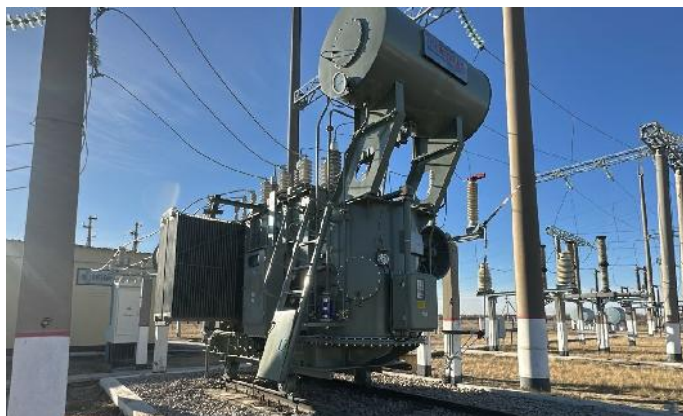


Техническая модернизация ПС 110/35/10 кВ «Вишневка»

«До» замены силовых трансформаторов



«После» замены силовых трансформаторов



Техническая модернизация ПС 35/10 кВ «Ново-Владимировка»

«До» замены масляных
выключателей 35 кВ



«После» монтажа вакуумных
выключателей 35 кВ



Техническая модернизация ПС 35/10 кВ «Семеновка»

«До» замены масляных
выключателей 35 кВ



«После» монтажа вакуумных
выключателей 35 кВ



2. Строительство ВЛ-110кВ

Строительство ВЛ 110 кВ «Урман – Краснознаменка»

До



После





3. Техническая модернизация сетей 10/0,4 кВ

Техническая модернизация ВЛ-0,4кВ, КТП 10/0,4кВ
в с.Шубары Целиноградского района
Выполнены работы по монтажу СИП-4, замене КТП на КТПН

До	После
 A photograph showing a wooden utility pole with several cross-arms and wires. The ground is dry and grassy, and there are some trees in the background under a cloudy sky.	 A photograph showing a modern metal utility pole with a single cross-arm and wires. The ground is dry and grassy, and there are some buildings in the background under a clear blue sky.
 A close-up photograph of a transformer mounted on a wooden pole. The transformer is a large, grey, rectangular unit with various electrical connections and wires.	 A photograph of a modern blue and white transformer unit mounted on a metal pole. The unit is a large, rectangular box with blue doors and a white top section. It is situated in a grassy area with some trees in the background.

**Техническая модернизация ВЛ-0,4кВ, КТП 10/0,4кВ
в с.Караменды батыра Целиноградского района
Выполнены работы по монтажу СИП-4, замене КТП на КТПН**

До

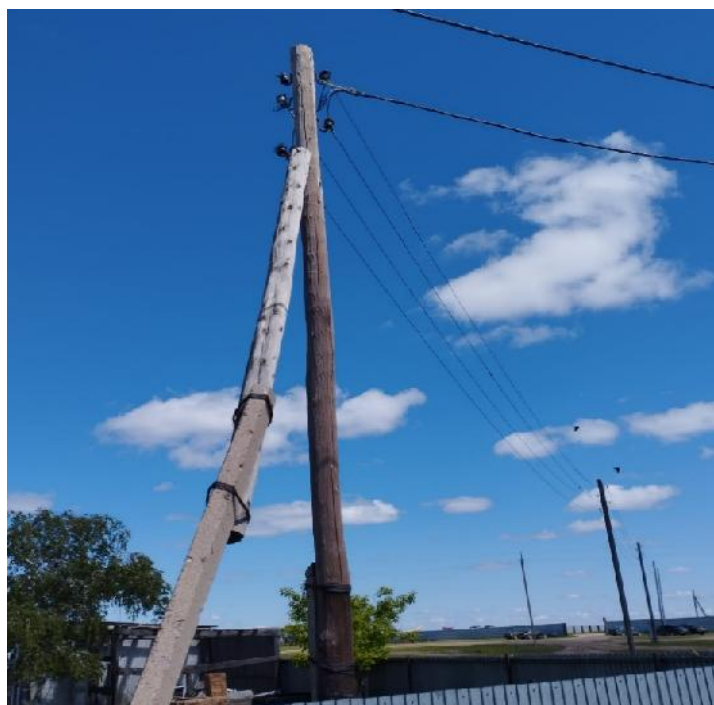


После



**Техническая модернизация ВЛ-0,4кВ, КТП 10/0,4кВ
в с.Арнасай Аршалынского района
Выполнены работы по монтажу СИП-4, замене КТП на КТПН**

До



После



**Техническая модернизация ВЛ-0,4кВ, КТП 10/0,4кВ
в с.Новокубанка Шортандинского района
Выполнены работы по монтажу СИП-4, замене КТП на КТПН**

До

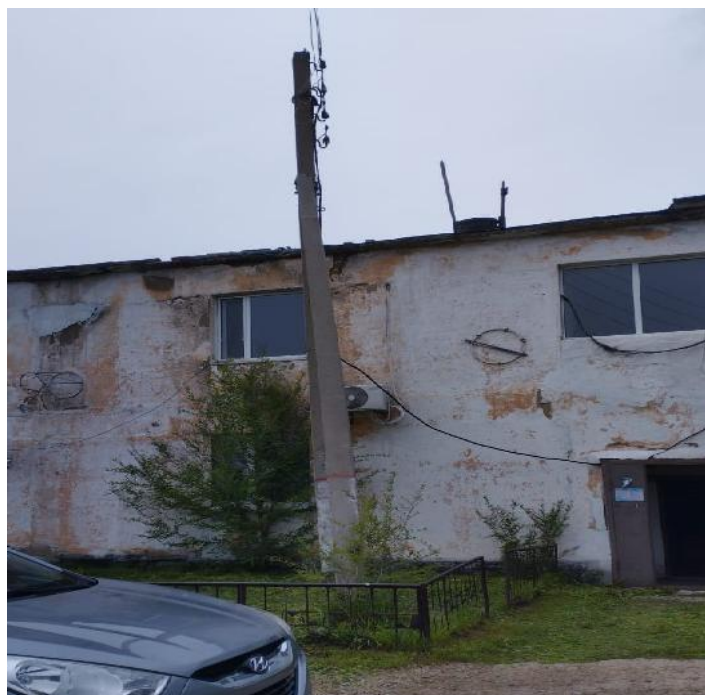


После



**Техническая модернизация ВЛ-0,4кВ, КТП 10/0,4кВ
в г.Есиль Есильского района
Выполнены работы по монтажу СИП-4, замене КТП на КТПН**

До



После



**Техническая модернизация ВЛ-0,4кВ, КТП 10/0,4кВ
в с.Астраханка Астраханского района
Выполнены работы по монтажу СИП-4, замене КТП на КТПН**

До



После

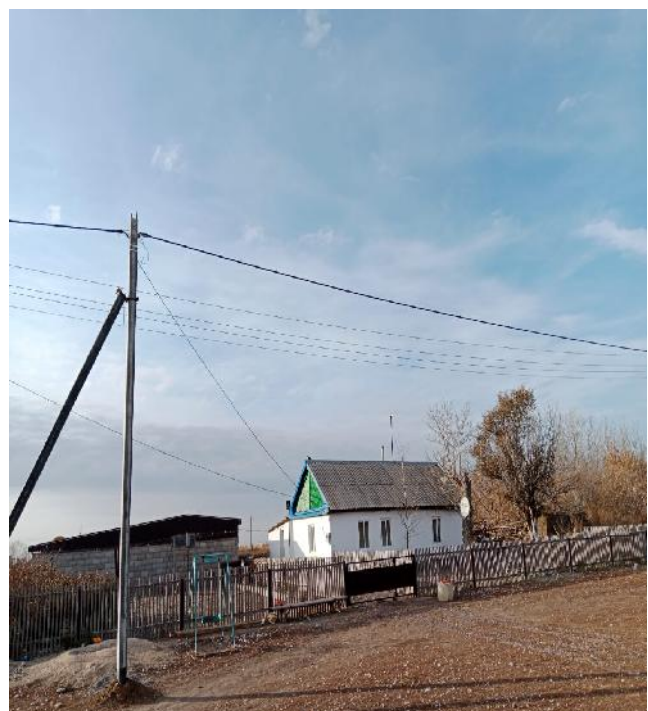


**Техническая модернизация ВЛ-0,4кВ, КТП 10/0,4кВ
в с.Ивановка Буландынского района
Выполнены работы по монтажу СИП-4**

До



После



**Техническая модернизация ВЛИ-0,4кВ
в с.Приречное Целиноградского района
Выполнены работы по монтажу СИП-4, замене КТП на КТПН**

До



После



**Техническая модернизация ВЛ-0,4кВ, КТП 10/0,4кВ
в с.Ижевское Аршалынского района
Выполнены работы по монтажу СИП-4, замене КТП на КТПН**

До



После



**Техническая модернизация ВЛ-0,4кВ, КТП 10/0,4кВ
в с.Жантеке Коргалжынского района
Выполнены работы по монтажу СИП-4 и по замене КТП на КТПН**

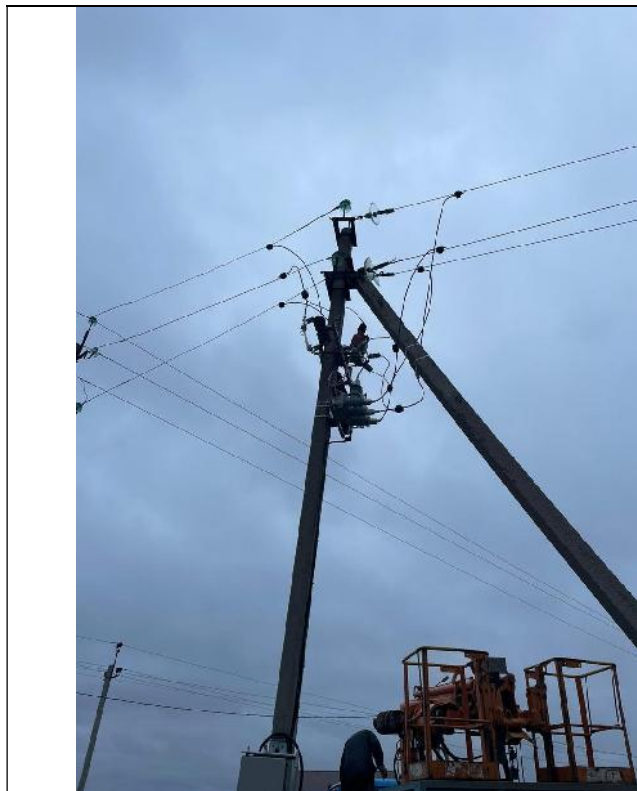
До



После



**Установка
реклоузеров на ВЛ 10 кВ №5 от ПС 110/35/10 кВ «Рождественка»**



4. Капитальный ремонт энергооборудования Капитальный ремонт ПС 110/10 кВ «Атбасар 2»

До



После



Капитальный ремонт ПС 35/10 кВ «Ижевская»

До



После



Капитальный ремонт ПС 35/10 кВ «Шункырколь»

До



После





Капитальный ремонт ВЛ 35 кВ и выше

До



После



Капитальный КТП 10/0,4кВ

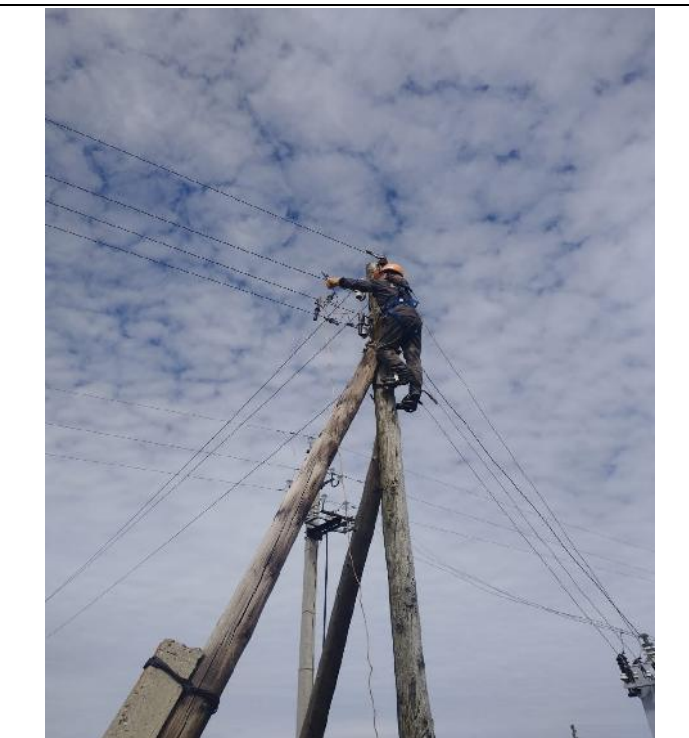
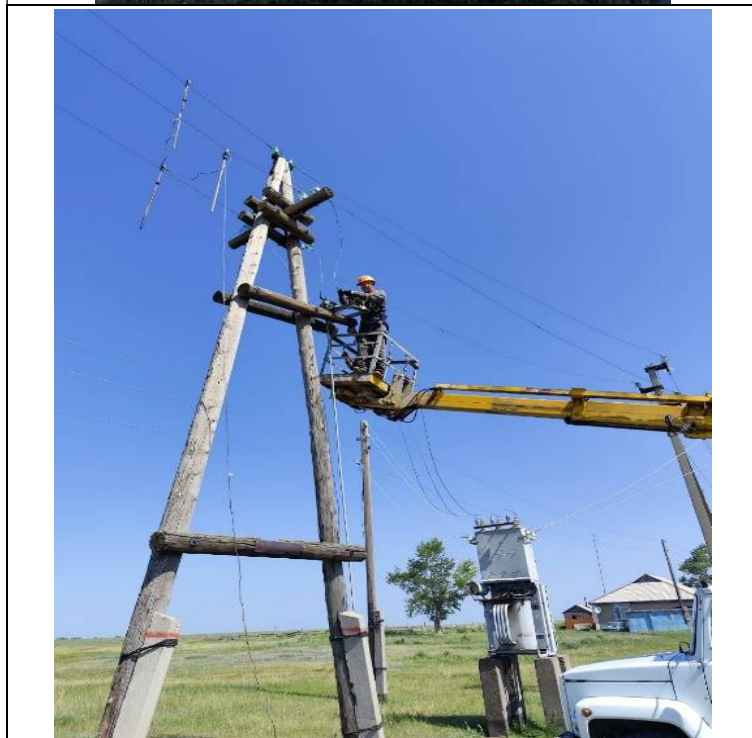
До



После



Капитальный ремонт ВЛ 10-0,4кВ



5. Техническая модернизация оборудования и средств системы АСКУЭ

Установка приборов учета на КТП

Счетчик «Меркурий 234 ARTM2-01 PBR.G7»



Счетчик «Меркурий 234 ARTM2-03 PBR.G7»



Установка приборов учета для хозяйственных нужд

Счетчик
«Меркурий 204 ARTMX2-02
POBHR.G7»



Счетчик
«Меркурий 234 ARTM2-01 PBR.G7»



Счетчик
«Меркурий 234 ARTM2-03 PBR.G»



Счетчик
«Меркурий 234 ARTMX2-02 PBR.G7»



Приборы учета электроэнергии

Счетчик
«Орман СО-Э711 R TX IP P П RS
Z Д (5-60А 220В)» однофазный
многотарифный



Шкаф
«ШУЭ-82-1Н-РЕ-08
330x650x150мм»



Электронный счетчик
«Дала СА4-Э720 R TX IP P П
RS Д G/PLC (10-100А
3x220/380В)»
активной и реактивной
энергии, трехфазный



**Счетчик трехфазный «ДАЛА
CA4Y-Э720 R TX IP П RS Д
G/PLC» (3x220/380V 5-7,5A)**



**Счетчик
«Меркурий 234 ARTM2-01
PBR.G»**



**Счетчик «Меркурий 234
ARTM2-03 PBR.G»**



Устройства сбора и передачи данных

**Устройство
«RTR8A.LGE 1-2 RU сбора и передачи»**



**Устройство
«RTU 325S-E2-M2 сбора и передачи
данных (УСПД)» в комплекте с блоком
питания и преобразователем интерфейса**



**Ноутбук «DELL Vostro 3520
(210-BECX-2)»**





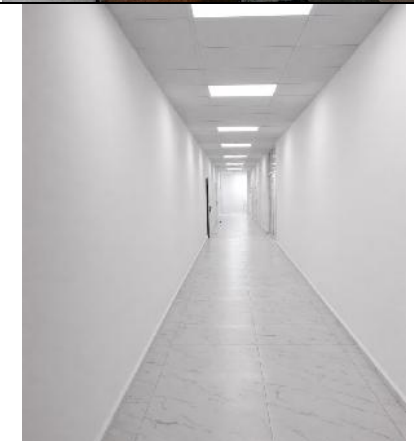



Вольтамперфазометр ВФМ-3



6. Капитальный ремонт зданий и сооружений




Капитальный ремонт производственно-административного здания Астраханских РЭС

«До»			
«После»			

Капитальный ремонт Производственного здания Атбасарских РЭС

«До»			
«После»			

Капитальный ремонт Гаража на 10 автомашин

«До»			
«После»			

Блочно-модульное здание с гаражём Монтёрский пункт при ПС 35/10 кВ «Новоишимка»

«До»			
«После»			

**Блочно-модульное здание с гаражём
Монтёрский пункт при ПС 110/35/10 кВ «Воздвиженка»**



**Блочно-модульное здание с гаражём
Монтёрский пункт при ПС 35/10кВ «Куянды»**



**Блочно-модульное здание с гаражом
Монтёрский пункт в п. «Ейский»**



7. Техническая модернизация, строительство средств связи

Стационарная радиостанция в комплекте



Мобильная радиостанция в комплекте



Монтаж охранной сигнализации на объектах

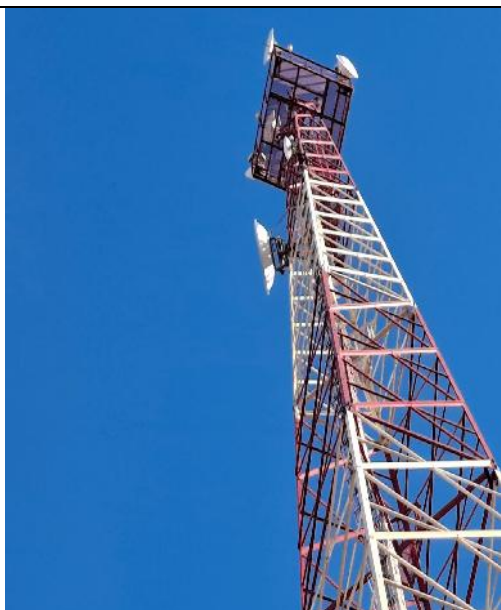


Монтаж видеонаблюдения на объектах



Оборудование РРЛ с учетом монтажных работ:

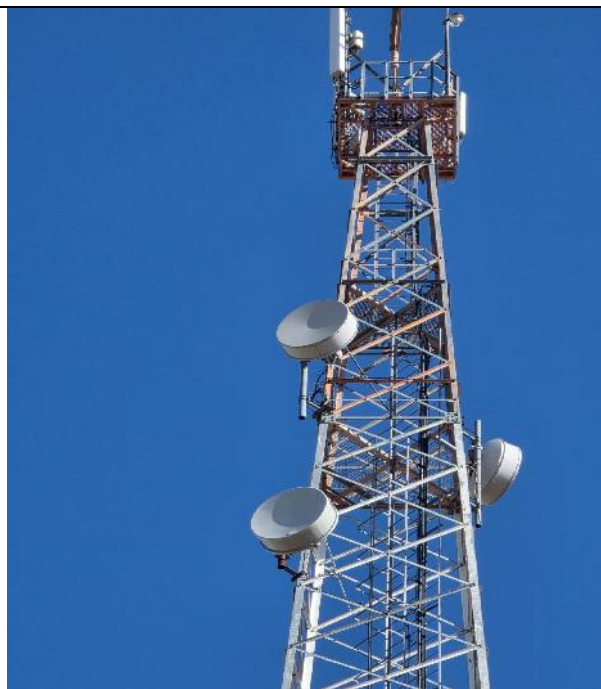
г. Астана- ПС Коянды Южная



Базовая станция «Жолымбет» - Базовая станция «Новомарковка»



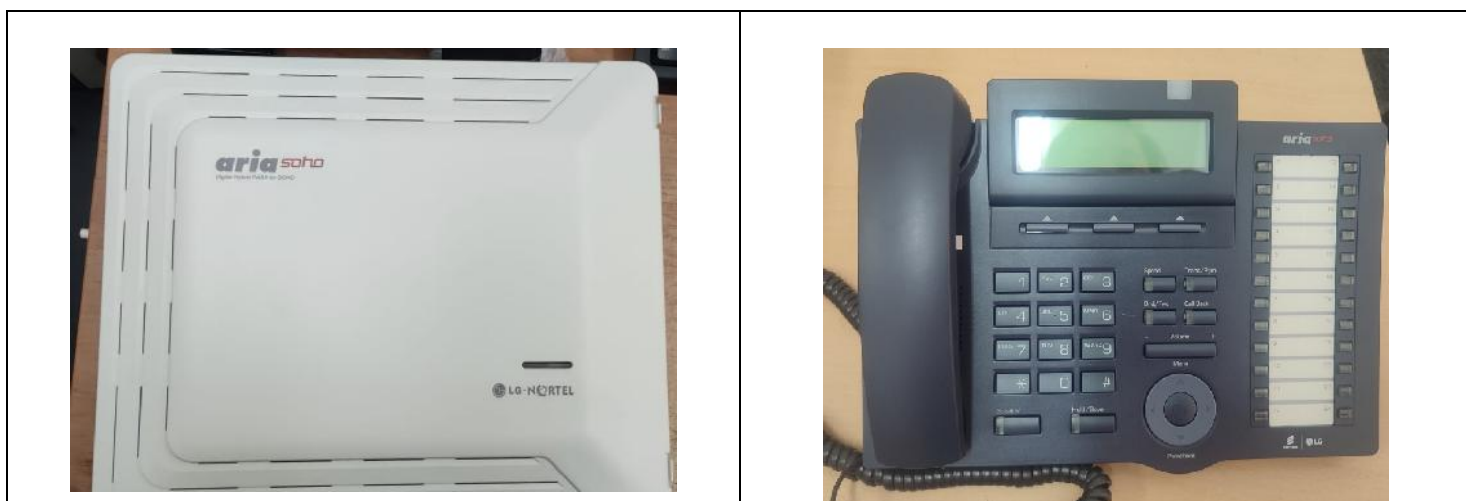
Базовая станция «Новомарковка» - Базовая станция Тургай



Базовая станция Тургай - п.Тургай, ПС «Тургай»



Мини АТС



Комплект звуковой аппаратуры



8. Замена трансформаторов 25 -63 кВа

«До» замены
25 кВа



«После» замены
25 кВа



40 кВа



40 кВа



63 кВа



63 кВа



9. Приобретение измерительных приборов

**Вольтамперфазометр
Парма ВАФ-А(С)-2**



Микроомметр ИКС-30А



Измеритель сопротивления петли



Мегаомметр цифровой



Мегаомметр цифровой



10. Приобретение вычислительной техники, НМА

Источник бесперебойного питания



Многофункциональное устройство HP LaserJet Pro 4103dw



Источник бесперебойного питания



Компьютер в комплекте с монитором



Сервер



11. Приобретение, капитальный ремонт спецтехники, автотранспорта, механизмов и оборудования

Автокран 16тонн



Автокран 25 тонн



Автовышка АГП-32



Сидельный тягач с Прцеп для самосвала КМУ



Машина для обслуживания выездных бригад



Самосвал



Прицеп для самосвала



Снегоходы



Прицеп для снегохода



Полуприцеп



Микроавтобус



Автомобиль «Haval M6»



Кроссовер

Капитальный ремонт

КР автокрана Астраханских РЭС

«До»



«После»

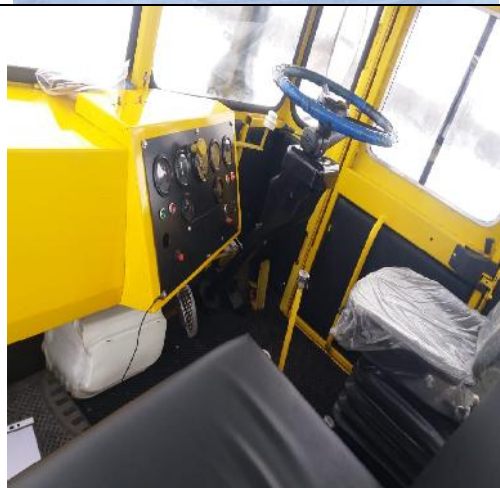
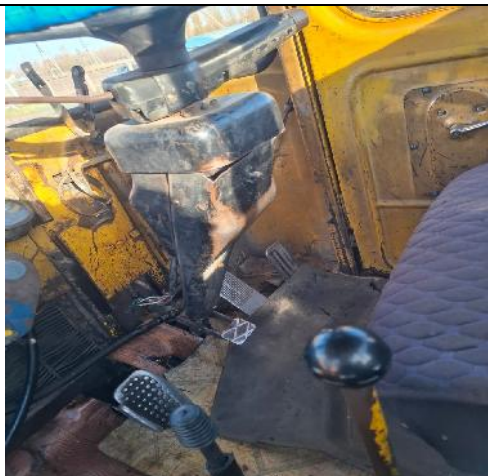
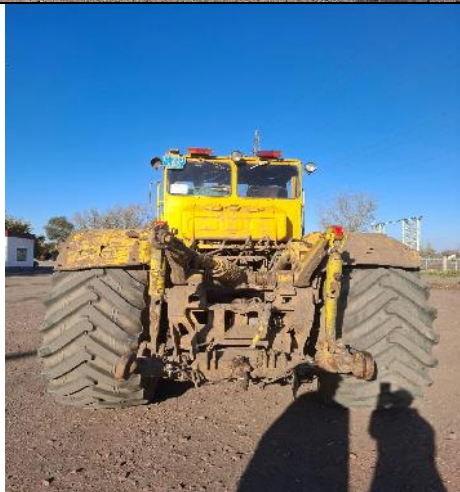


КР К-700 Астраханских РЭС

«До» КР



«После» КР

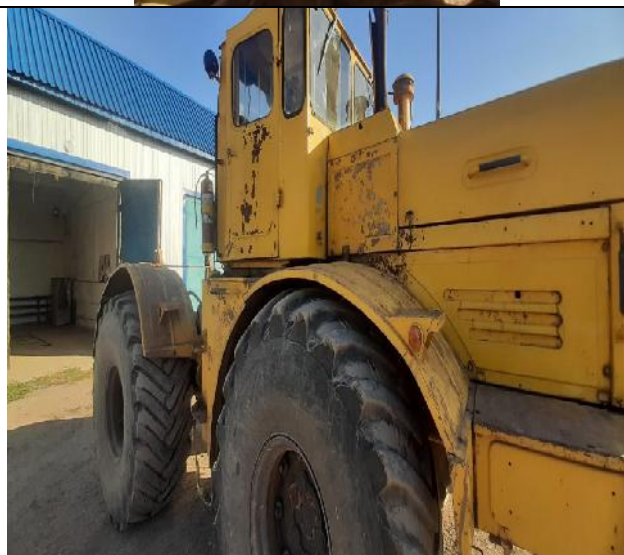


КР К-700 Жаксынских РЭС

«До» КР



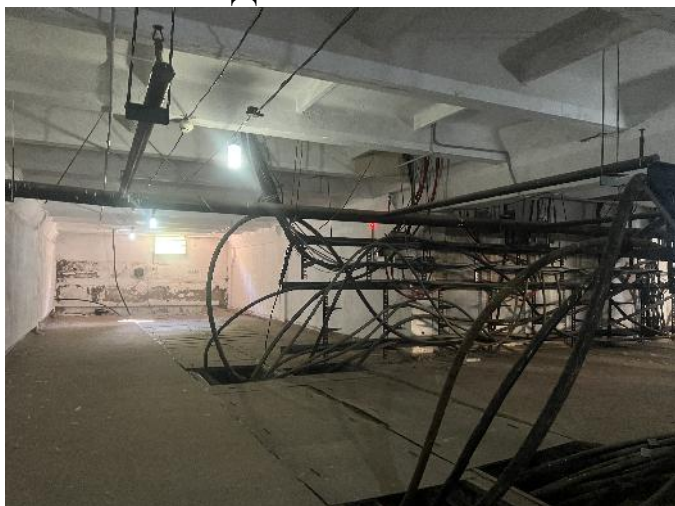
«После» КР



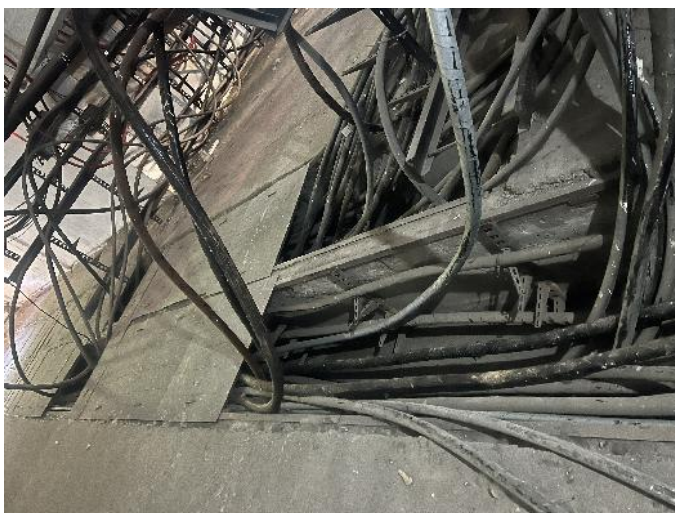
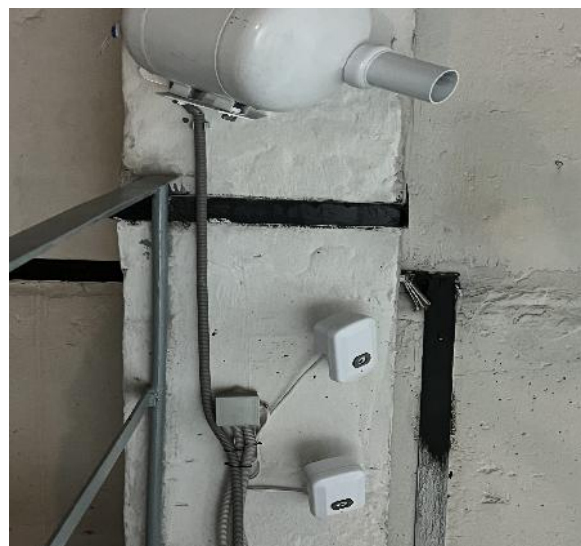
12. Прочие ОС

Монтаж автоматической системы пожаротушения на ПС 110/10 кВ «Астана»

«До» монтажа»



«После» монтажа



**Элементы АУПТ, смонтированных в технических помещениях
ПС 110/10 кВ «Астана»**

Технологические балконы



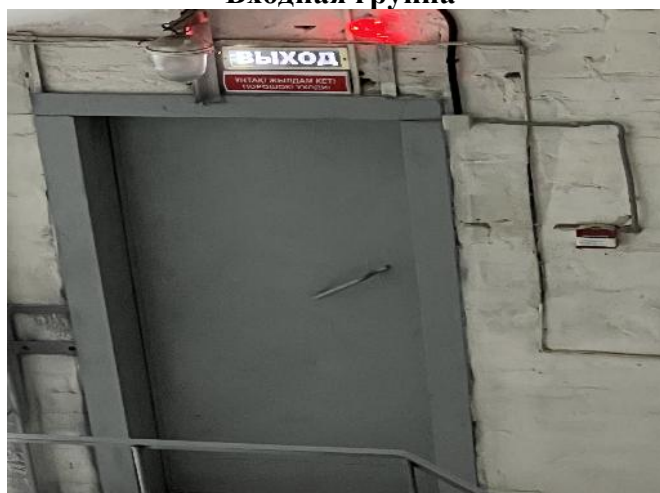
Помещение дежурного



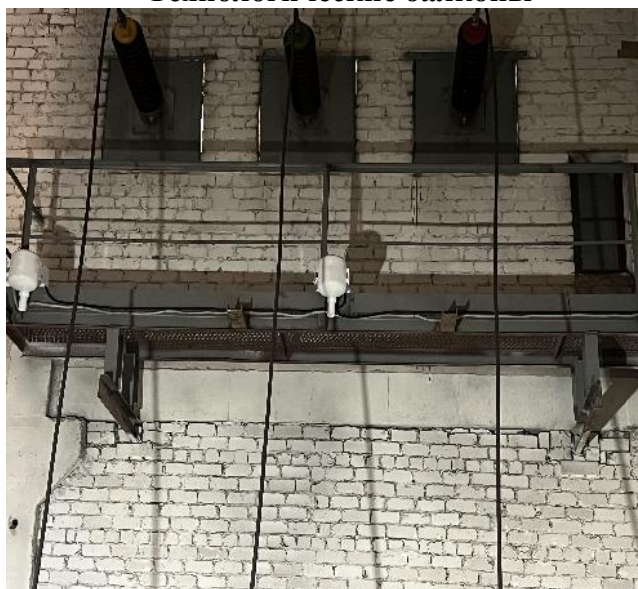
Тепловые датчики



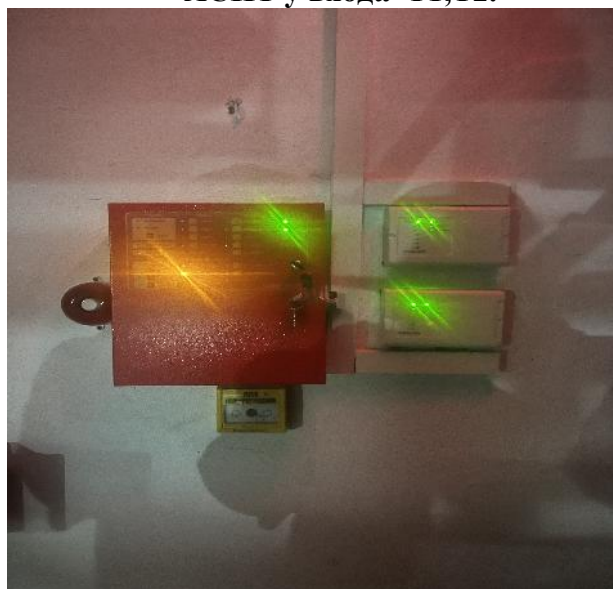
Входная группа



Технологические балконы



АСПТ у входа Т1,Т2.



Прочие основные средства

Бензопила



Электрогенератор



Шуруповерт аккумуляторный



Компрессор



Прибор МИР AIR



Измеритель сопротивления заземления



Тренажер Максим



Устройство для спуска и эвакуации «САПСАН»



Видеорегистратор

